

## ZIELGRUPPE

Musiklehrer\*innen und Grundschullehrende (fachfremd) an hessischen Grundschulen

## KONZEPT

Singen spielt eine zentrale Rolle, wenn der Wunsch zum aktiven Musizieren bei Kindern geweckt werden soll. Das beste Zeitfenster hierfür ist das Grundschulalter. Darum werden Grundschullehrerinnen und -lehrer in der zweijährigen PRIMACANTA-Fortbildung befähigt, auf der Grundlage des Aufbauenden Musikunterrichts (AMU) ihren Unterricht zu gestalten. PRIMACANTA soll den herkömmlichen Musikunterricht nicht ersetzen, sondern ihm ein starkes Fundament geben: die wachsende Musizier- und Hörkompetenz der Kinder.



PRIMACANTA - Jedem Kind Seine Stimme ist ein Programm der Crespo Foundation, des Hessischen Kultusministeriums und der Hochschule für Musik und Darstellende Kunst Frankfurt am Main in Trägerschaft der Landesmusikakademie Hessen. Finanziell unterstützt wird das Programm zudem von der Sparkassen-Kulturstiftung Hessen-Thüringen.



HfMDK



Hessisches Kultusministerium

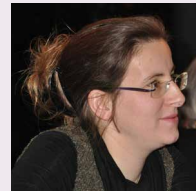
## DOZENT\*INNEN



Prof. Dr. Werner Jank



Juliane Baumann-Kremzow



Ruth Eckhardt



Christian Fabian



Ulrike Hölper



Annika Obach



Katharina Padrok



Anne Rumpf



Kathrin Werner

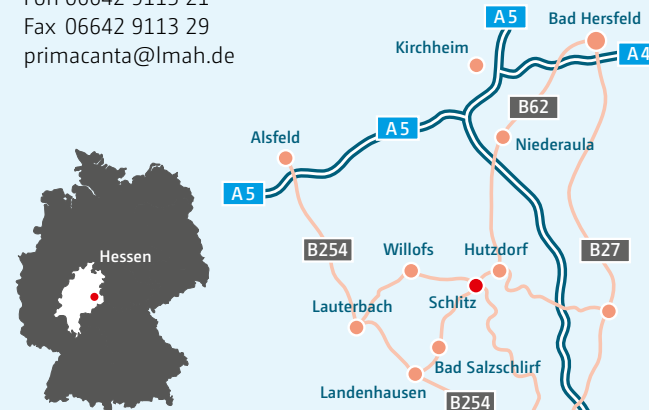


## BEWERBUNG

Die Bewerbung erfolgt online über unsere Website [www.lmah.de/kurse](http://www.lmah.de/kurse). Eine schriftliche Eingangsbestätigung sowie alle weiteren Informationen zum Bewerbungsstatus (Zulassung, Warteliste) erhalten Sie grundsätzlich per E-Mail. Bewerbungen, die nach Bewerbungsschluss eingehen, können nur berücksichtigt werden, wenn noch Plätze frei sind. Für ausführliche Informationen beachten Sie bitte unsere AGB.

## KONTAKT ZUR KURSORGANISATION

Fon 06642 9113 21  
Fax 06642 9113 29  
[primacanta@lmah.de](mailto:primacanta@lmah.de)



## ANREISE

**Bahnreisenden** bietet die Landesmusikakademie Hessen einen kostenfreien Shuttleservice zwischen Bahnhof Fulda und Schlitz bzw. nach Absprache auch zwischen Bad Salzschlirf und Schlitz. Bitte melden Sie sich hierfür spätestens eine Woche vorher an.

Zudem verkehrt zwischen Fulda und Schlitz die **Buslinie** 591 mit direktem Halt an der Landesmusikakademie Hessen bzw. zwischen Bad Salzschlirf und Schlitz die Buslinie 393.

Für die Anreise mit dem **PKW** stehen Ihnen rund um den Schlosspark kostenfreie Parkplätze zur Verfügung.



Hessische Akademie für musisch-kulturelle Bildung gGmbH

Schloss Hallenburg  
Gräfin-Anna-Str. 4  
36110 Schlitz  
Fon +49 (0) 6642 9113 0  
Fax +49 (0) 6642 9113 29  
[info@lmah.de](mailto:info@lmah.de) | [www.lmah.de](http://www.lmah.de)



Primacanta

Jedem Kind seine Stimme



SINGEN & MUSIZIEREN  
mit dem aufbauenden Musikunterricht

2022 – 2024

Berufsbegleitende Fortbildung

## PRIMACANTA-FORTBILDUNG

### ABLAUF

- Sieben zweitägige Fortbildungsphasen an der Landesmusikakademie Hessen (Schlitz) über zwei Schuljahre verteilt
- Persönliches Coaching der Teilnehmenden bei der Umsetzung der Inhalte in ihrem Unterricht
- Abschluss nach erfolgreicher Teilnahme mit einem Zertifikat des Hessischen Kultusministeriums
- Teilnahme an gemeinsamen Singtreffen mit der eigenen Lerngruppe (sobald diese bei Lockerung notwendiger Corona Schutzmaßnahmen wieder zuverlässig durchführbar sind)
- Möglichkeit der Zertifizierung zur Primacanta-Schule

### INHALTE

- Praktische Erarbeitung der metrischen, rhythmischen und tonal-vokalen Kompetenzen (inkl. Solmisation)
- Konzept des Aufbauenden Musikunterrichts (AMU)
- (Kinder-) Stimmbildung
- Erweiterung des Methoden-Repertoires zum aktiven Singen und Musizieren im Unterricht
- Zahlreiche Lieder und Spielstücke für den Unterricht
- Aufbau und Gestaltung des Musikunterrichts unter Einbeziehung der neuen Inhalte und Strukturen
- Reflexion der musiktheoretischen und lernpsychologischen Hintergründe

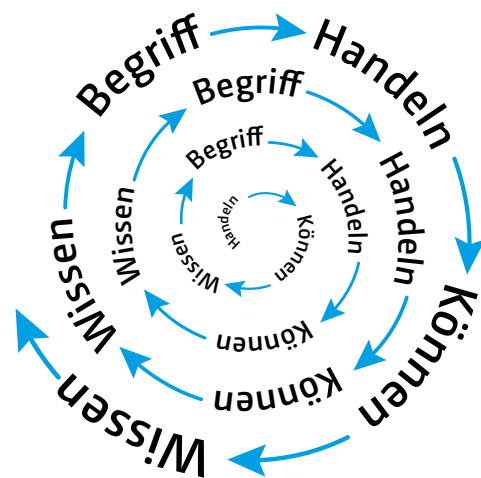
### ZIEL

Die Singfreude von Grundschulkindern stärken und ihre musikalischen Kompetenzen fördern. Jedes Kind soll von sich sagen können: „Ich kann singen und ich singe gerne!“

Weitere Infos unter [www.primacanta.de](http://www.primacanta.de)

## AMU

Das Lernen von Musik steht vor dem Lernen über Musik. Musizieren und Hören bilden die Grundlagen für eine verständige Musikpraxis, für ästhetische Erfahrungen und für musikbezogenes Wissen. Deshalb steht das Musizieren in und mit der ganzen Klasse im Zentrum. Die dafür benötigten Fähigkeiten und Kenntnisse werden Schritt für Schritt aufgebaut, so dass die Klasse die hör- und erlebbare musikalische Qualität des Klassenmusizierens kontinuierlich steigern kann.



## ERFAHRUNGSBERICHTE VON PRIMACANTA-TEILNEHMERINNEN

„Das Besondere an der PRIMACANTA-Fortbildung ist, dass sie durch ihre Mehrphasigkeit sehr nachhaltig ist [...]. Man hat immer wieder eine positive Kontrolle über das eigene Tun, auch durch die Regionalkoordinatoren. Der Aufbau ist sehr strukturiert und super sinnvoll! Alle Inhalte sind praxiserprobt und sofort umsetzbar. Die Fortbildung bietet die Möglichkeit, den Musikunterricht der Grundschule nachhaltig zu verändern und zu verbessern. Die Dozenten sind sehr qualifiziert und überaus motiviert, was für mich [...] die hohe Qualität der PRIMACANTA-Fortbildung ausmacht.“

„PRIMACANTA bietet auch für fachfremd Unterrichtende die Möglichkeit, Kindern einen motivierenden, inhaltsreichen und anspruchsvollen Musikunterricht zu erteilen. Hier lernen sie in den Fortbildungen kleinschrittig und praktisch was sie selbst in den gleichen kleinen Schritten mit den Kindern im Unterricht einsetzen können.“

**P**raxisorientiert  
**s**trukturgebend  
**I**ntensiv  
**M**usikalisch  
**h**erausfordernd  
**s**chülerorientiert  
**f**antastisch  
**N**achhaltig  
**k**ompetenzorientiert  
**S**paß!

## INFORMATIONEN

<b>BEGINN</b>	Sept. 2022
<b>ENDE</b>	Juni 2024
<b>KOSTEN</b>	350 € Eigenbeteiligung inkl. U/VP
<b>BEWERBUNGSSCHLUSS</b>	31. Mai 2022
<b>INFO/BEWERBUNG</b>	<a href="http://www.primacanta.de">www.primacanta.de</a>

### TERMINE AKADEMIEPHASEN

1. Phase 16.09. – 17.09.2022
2. Phase 25.11. – 26.11.2022
3. Phase 10.03. – 11.03.2023
4. Phase 15.09. – 16.09.2023
5. Phase 01.12. – 02.12.2023
6. Phase 08.03. – 09.03.2024
7. Phase 14.06. – 15.06.2024



Die Akademiephasen finden an der Landesmusikakademie Hessen statt und beginnen am Freitag um 10:00 Uhr. Ende ist jeweils am Samstag um 18:00 Uhr. Ergänzende Online-Angebote werden im Laufe der zwei Jahre terminiert.

Die Fortbildung endet mit einer Abschluss- und Zertifizierungsfeier am 15.06.2024 im Konzertsaal der Landesmusikakademie Hessen um 17:00 Uhr im Anschluss an die 7. Phase.

### Ihre Ansprechpartnerin bei inhaltlichen Fragen:

Landesmusikakademie Hessen  
 Mareike Wütscher  
 Referentin für Musik  
 Fon 06642 911322  
[primacanta@lmah.de](mailto:primacanta@lmah.de)

↑ STIMMBILDUNG	Ebene 6	Einführung der traditionellen Notation
	Ebene 5	„Vom Blatt Singen“ mit Solmisationssilben
	Ebene 4	Melodien verändern und erfinden
	Ebene 3	Melodien übersetzen in Solmisationssilben
	Ebene 2	Melodien hören und imitieren mit Solmisationssilben
	Ebene 1	Melodien hören und imitieren auf neutraler Silbe
	Basis	Stimme finden – Ton finden
		↓ SOLMISATIONS-PATTERNS

Ebene 6	Rhythmusnoten schreiben
Ebene 5	Verschiedene metrische Ebenen verknüpfen
Ebene 5	Rhythmusnoten lesen
Ebene 4	Große und kleine Schläge
Ebene 4	Rhythmen verändern und erfinden
Ebene 3	Metrisch gebundene und freie Bewegung zur Musik
Ebene 3	Übersetzen in die Rhythmussprache
Ebene 2	Freie und fließende Bewegung zur Musik
Ebene 2	Hören und Imitieren mit Rhythmussprache
Ebene 1	Den Grundschlag finden
Ebene 1	Rhythmen hören und imitieren (neutrale Silbe „ba“)
Basis	Metrische Kompetenz und Bewegung